

MX G-serie. Hjulgravere.



MX14G MX16G MX17G MX18G

Effektiv, sterk og stabil hjulgraver for bymiljø. Stor løftekapasitet i markedets mest kompakte emballasje.

Egenskaper

- Markedets korteste svingradius, fra 3300 mm.
- Stor komfortabel ROPS-hytte med 2021 oppdatering. Støynivå på bare 68 dB (A)
- Kraftig 175 hk Cummins Stage 5-motor - stort hydraulisk ytelse over 400 l/min.
- Kraftig graver med høy gravehastighet og stor brytekræft.

Tekniske data.

Graver

Kompakt graver med todelt bom for alle modeller. Gravearm i høyfast stål med lukkede profiler og lengde på 2,0 m, 2,5 m og 3,0 m. Hydraulisk hurtigkobling og tiltrotator som ekstrautstyr.

Hydraulikksystem

Tokrets-system med Load Sensing og høytrykks hydrostatisk svingsystem med separat pumpe. Elektronisk effektregulering av pumpe til arbeidshydraulikk. Mode Control for presisjonsarbeid og ECO-Mode for drivstoffbesparelse. Opptil 3 hydrauliske kretser till (2 er standard), justerbar fra hytta. Krets 3 med prioritert oljestrøm. Justerbar trykk og oljemengde for opptil 10 verktøy.

OLJEMENGDER:

Arbeidshydraulikk:	319	l/Min
Svinghydraulikk:	88	l/Min
Hydraulikkrets 1, ZV1:	30-200	l/Min
Hydraulikkrets 2, ZV2:	15-100	l/Min
Hydraulikkrets 3, ZV3:	50-200	l/Min

Funksjoner

Styrespaker med fire proporsjonale servofunksjoner, én proporsjonal styreenhet og fire trykknapper. Hjulstyrt hydraulikk som ekstrautstyr. Støtteben betjenes med fotpedal uavhengig av andre funksjoner. Trykk og oljemengde for hydraulisk ekstrautstyr kan reguleres elektronisk fra instrumentpanelet. Joysticks med opptil 3 ruller og 7 trykknapper som ekstrautstyr. Individuelt justerbare armlener.

Motor

Cummins B 4.5L trinn 5-motor med DOC, DPF og SCR katalysator med AdBlue inn-sprøytning. 16-ventil Common-Rail Turbo diesel med mellomkjøler. Maks. 175 hk (129 kW) ved 2200 o/min. Maks. dreiemoment: 780 Nm ved 1500 o/min. 165 hk (121 kW) oppnås allerede ved 1500 o/min. Drivstofftank 280 L. AdBlue tank: 31,5 L.

Undervogn

6 forskjellige undervogns modeller:

- Doserblad bak (A1),
- Doserblad for (A1V)
- Doserblad for/bak (2xA1)
- Doserblad for/støtteben bak (A3)
- Støtteben for/doserblad bak (A3V)
- Støtteben for/bak (A4)

Bremser

Tokrets bremsesystem med vedlikeholdsfri bremselemeller i oljebad på alle hjul. Parkeringsbrens integrert i girkasse. Automatisk gravebrens er standard.

Aksler

ZF-aksler med 45 % limited-slip differensialspærre og planetreduksjon i navene. Bremses i alle nav for optimal gravebrens. Foraksel med senterbolt og pendlespærre. Pendlingsvinkel: +/- 8°.

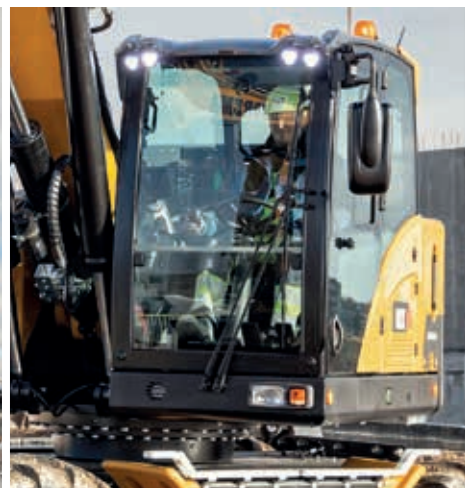
Kjørehydraulikk

Hydrostatisk fremdrift med konstant firehjulstrekk. Variabel drivmotor med elektronisk styring og retarder. 2-trinns Powershift-girkasse med mykt girskift for vei- og terrenggir.

Spesifikasjoner

		MX14	MX16	MX17	MX18
Maskinvekt (A1-undervogn)	kg	15.900*	17.300*	18.300*	18.700*
Bredde over std. dekk, 10.00-20	mm	2530	2530	2530	2530
Gjennomkjøringshøyde, førerhus	mm	3120	3120	3120	3120
Overheng bak, overvogn		1550	1640	1700	1700
Svingradius, bak	mm	1733	1792	1839	1839
Svingradius, for (L2.5)	mm	1990	1990	1990	2060
Gravedybde (L2.5)	mm	5410	5410	5410	5830
Rekkevidde (L2.5)	mm	9320	9320	9320	9720
Brytekraft, skuffesyliner (ISO)	kN	106	106	126	138
Brytekraft, gravearm (ISO)	kN	82	82	82	97
Maks. skuffe-størrelse	m ³	0,80	0,90	1,00	1,00
Maks. trekraft (MX14-ekstrautstyr)	kN	104 (111)	111	111	111

* Vekt oppgitt med 200 kg hurtigkobling og 400 kg skuffe



Hydrema AS
Energiveien 7, Bergermoen
N-3520 Jevnaker

Telefon: +47 61 31 40 10
hydrema@hydrema.com
www.hydrema.no

HYDREMA